



**GENERALNY WYKONAWCA**

BUDOWA AUTOSTRADY A1 NA TERENIE GMINY WOLA KRZYSZTOPORSKA





## POTENCJAŁ REALIZACYJNY

### KAPITAŁ LUDZKI

**800**  
PRACOWNIKÓW

**200**  
INŻYNIERÓW  
WŚRÓD NICH

### DOŚWIADCZENIE

PONAD **30**  
LAT NA RYNKU  
BUDOWLANYM

PONAD **500**  
ZAKOŃCZONYCH  
PROJEKTÓW  
INWESTYCYJNYCH

### ZAPLECZE TECHNICZNE

**250**  
MASZYN  
BUDOWLANÝCH

**150**  
SAMOCHODÓW  
WE FLOCIE

**6**  
WYTWÓRNI  
MASY BITUMICZNEJ

### SIATKA PODWYKONAWCÓW

**1000**  
FIRM



## G Ł Ó W N E O B S Z A R Y D Z I A Ł A L N O Ś C I



### BUDOWNICTWO PRZEMYSŁOWE



Tylko w ostatnich 5 latach zrealizowaliśmy ponad 50 inwestycji budowy lub modernizacji budynków produkcyjnych oraz hal logistycznych. Największa zbudowana przez nas hala ma ponad 100.000 m<sup>2</sup> powierzchni użytkowej.



### BUDYNKI UŻYTECZNOŚCI PUBLICZNEJ



Budowaliśmy i oddawaliśmy do użytkowania inwestorom w pełni wyposażone, w najwyższym standardzie, szpitale, urzędy, biurowce, szkoły i hotele, ale również i obiekty sportowe, w tym stadiony piłkarskie.



### BUDYNKI KOMERCYJNE



Mamy doświadczenie w realizacji obiektów komercyjnych, zarówno wielkopowierzchniowych centrów handlowych i hal wystawienniczo-targowych, jak i modnych galerii handlowych. Największy dotychczas wybudowany obiekt ma 120.000 m<sup>2</sup> powierzchni użytkowej.



### INŻYNIERIA DROGOWA



Posiadane zaplecze techniczne i wiedza inżynierska umożliwiły nam budowę dróg, autostrad, mostów i bocznic kolejowych.



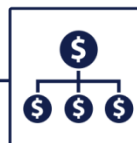
### BUDOWNICTWO MIESZKANIOWE



Wśród zrealizowanych przez nas budynków mieszkalnych są zarówno budynki wielorodzinne, jak i domy jednorodzinne.



GRUPA KAPITAŁOWA





INŻYNIERIA DROGOWA





**Budowa:** „Projekt i budowa autostrady A-1 Tuszyn (bez węzła) – gr. woj. łódzkiego/śląskiego od km 335+937,65 do km 399+742,51. Odcinek B – węzeł Bełchatów (bez węzła) – węzeł Kamieńsk (z węzłem) od km 351+800,00 do km 376+000,00”

Inwestor	Generalny Dyrektor Dróg Krajowych i Autostrad
Wykonawca	MIRBUD S.A.
Nadzór	DTŚ S.A – Lider, INKO Consulting Sp. z o.o. - Partner
Długość A-1	24,2 km
Liczba obiektów mostowych	24
Okres realizacji	18.04.2019 – 14.11.2022



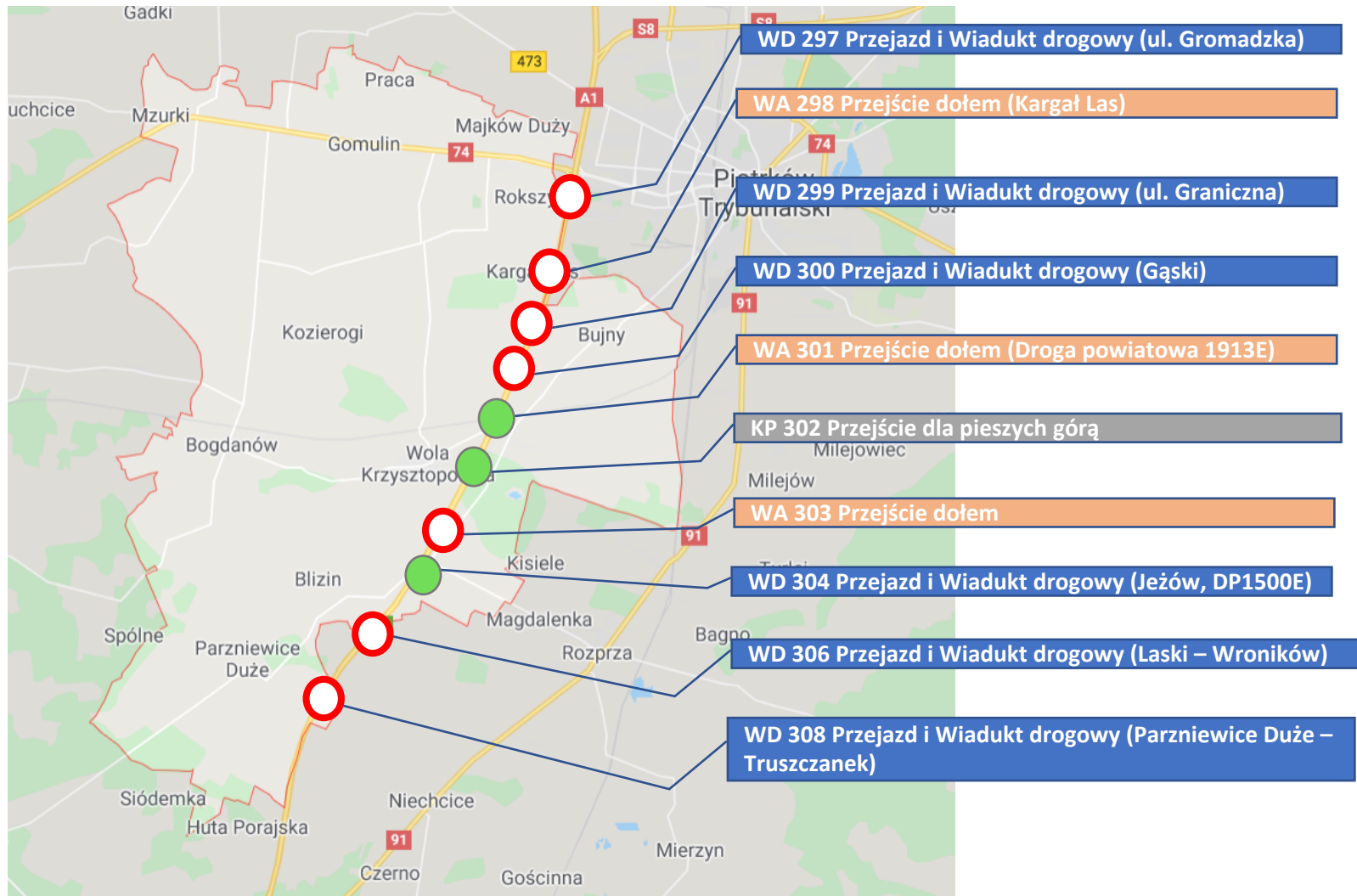
**Projekt budowlany przewiduje wykonanie przejść bezkolizyjnych przez autostradę A1 na terenie gminy poprzez:**

- Przejazd i Wiadukt drogowy WD 297 (ul. Gromadzka)
- **Przejście dołem WA 298 (Kargał Las)**
- Przejazd i Wiadukt drogowy WD 299 (ul. Graniczna)
- Przejazd i Wiadukt drogowy WD 300 (Gąski)
- **Przejście dołem MA 301 (Droga powiatowa 1913E)**
- **Przejście dla pieszych górą KP 302**
- **Przejście dołem WA 303 (ul. Kościuszki)**
- Przejazd i Wiadukt Drogowy WD 304 (Jeżów)
- Przejazd i Wiadukt Drogowy WD 306 (Laski – Wroników)
- Przejazd i Wiadukt Drogowy WD 308 (Parzniewice – Truszczanek)



# BUDOWA AUTOSTRADY A1

## na terenie gminy Wola Krzysztoporska



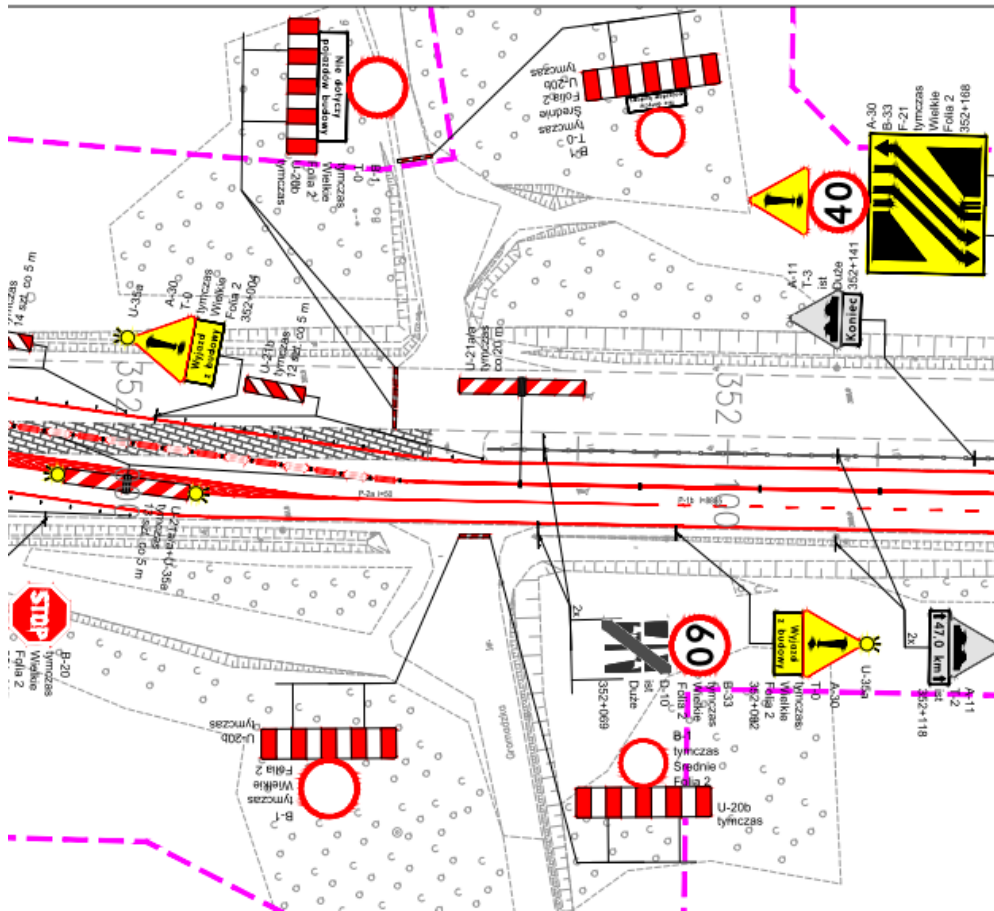




# BUDOWA AUTOSTRADY A1

na terenie gminy Wola Krzysztoporska

Obecnie funkcjonująca tymczasowa organizacja ruchu na drodze krajowej nr 1 w miejscu **WD 297** ul. Gromadzka



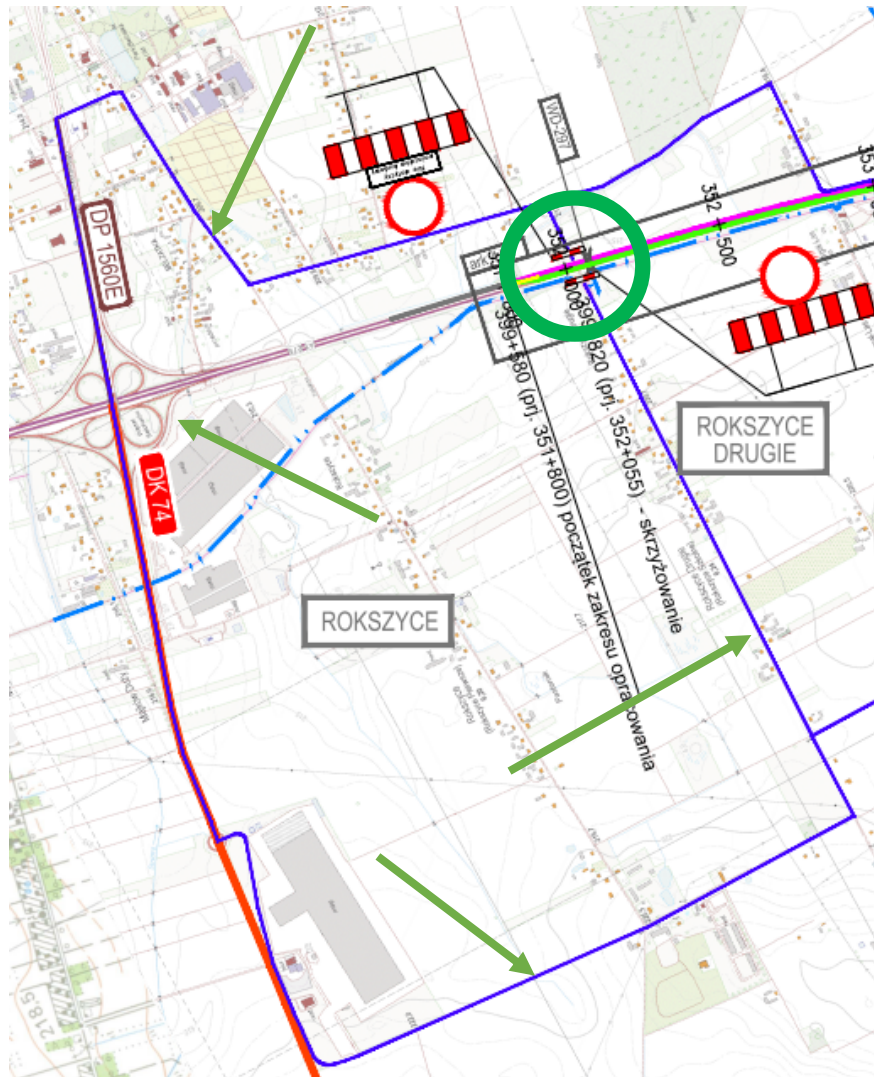


# BUDOWA AUTOSTRADY A1

na terenie gminy Wola Krzysztoporska



Zaplanowany objazd przejazdu drogi krajowej nr 1 w miejscu WD 297  
ul. Gromadzka

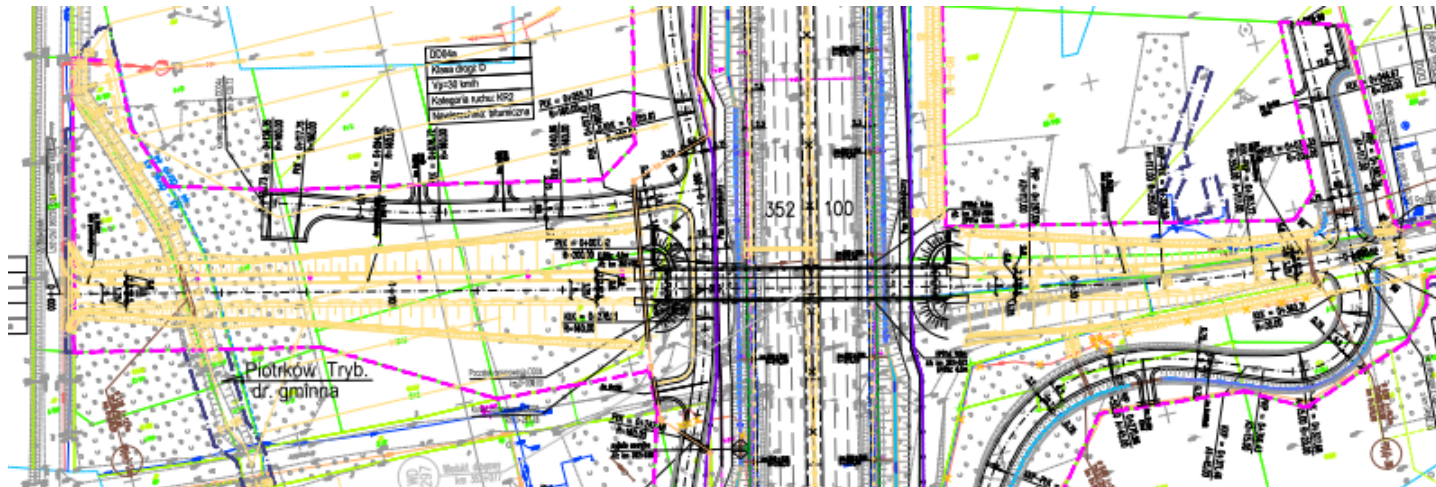
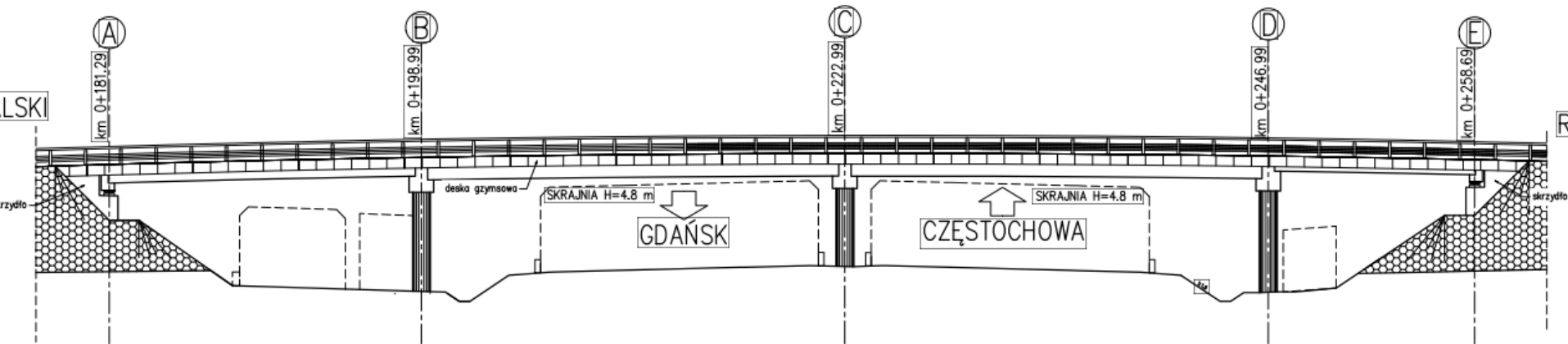




# BUDOWA AUTOSTRADY A1

na terenie gminy Wola Krzysztoporska

Budowa wiaduktu WD 297 ul. Gromadzka



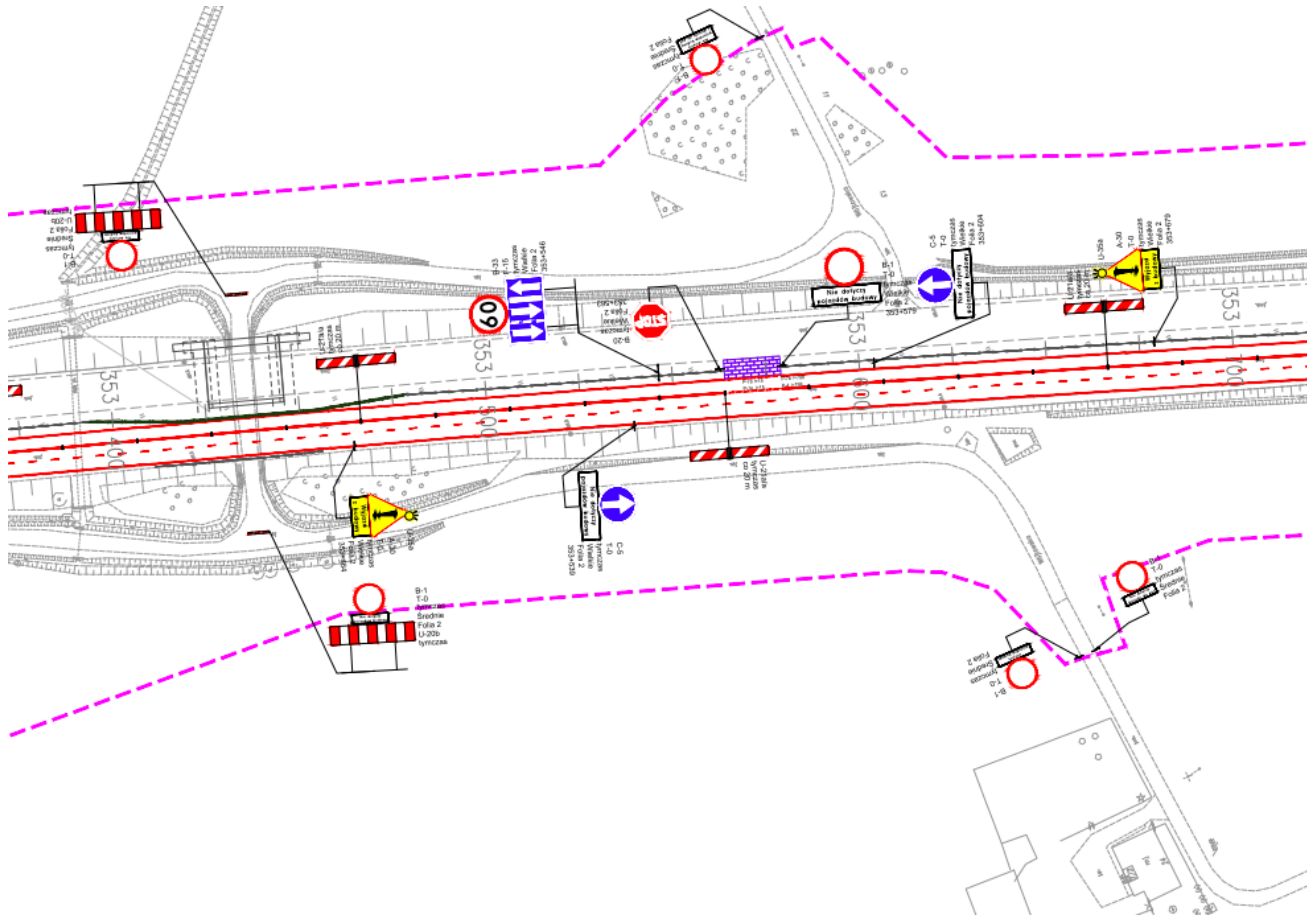
Termin realizacji:  
2019 – styczeń 2021



# BUDOWA AUTOSTRADY A1

# na terenie gminy Wola Krzysztoporska

Obecnie funkcjonująca tymczasowa organizacja ruchu na drodze krajowej nr 1 w miejscu **WA 298** Kargał Las

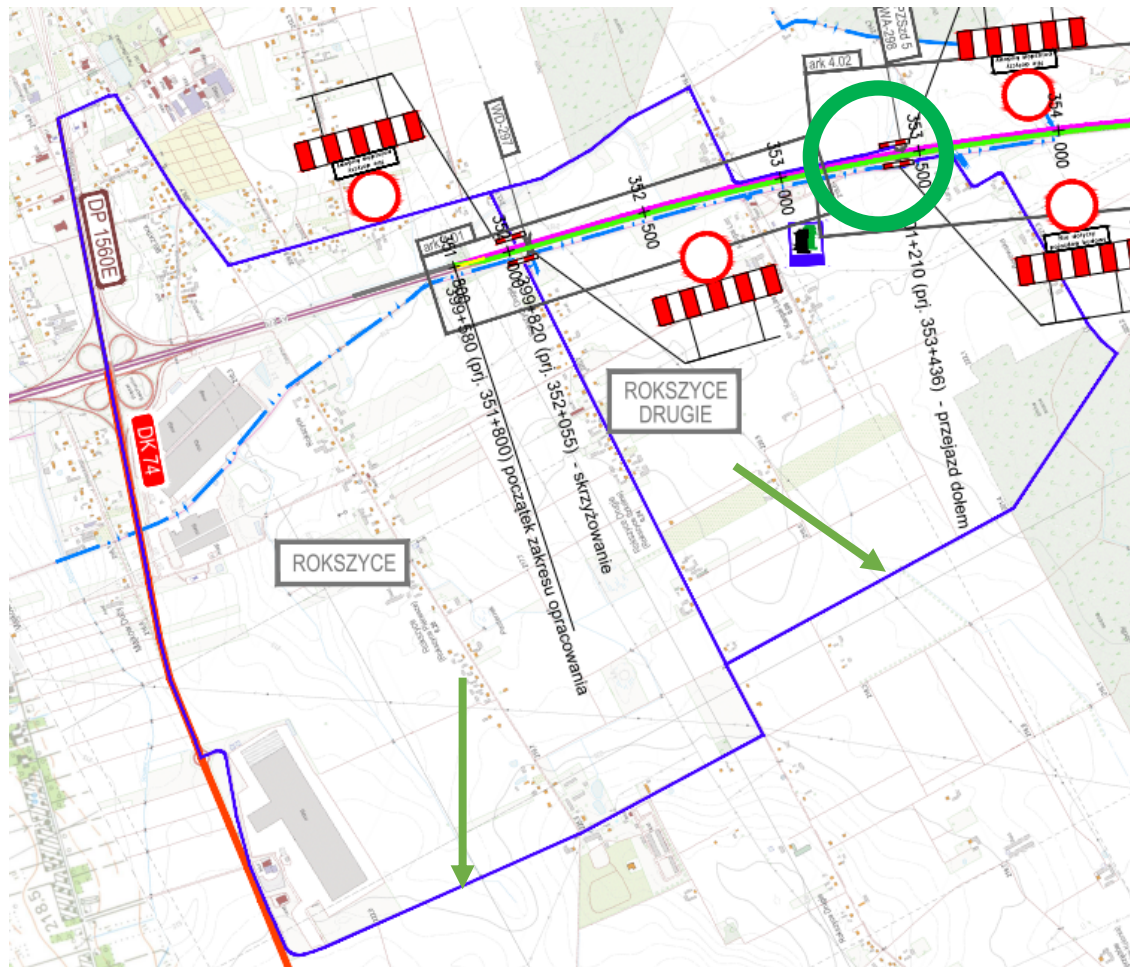




# BUDOWA AUTOSTRADY A1

# na terenie gminy Wola Krzysztoporska

Zaplanowany objazd przejazdu drogi krajowej nr 1 w miejscu WA 298 Kargał Las

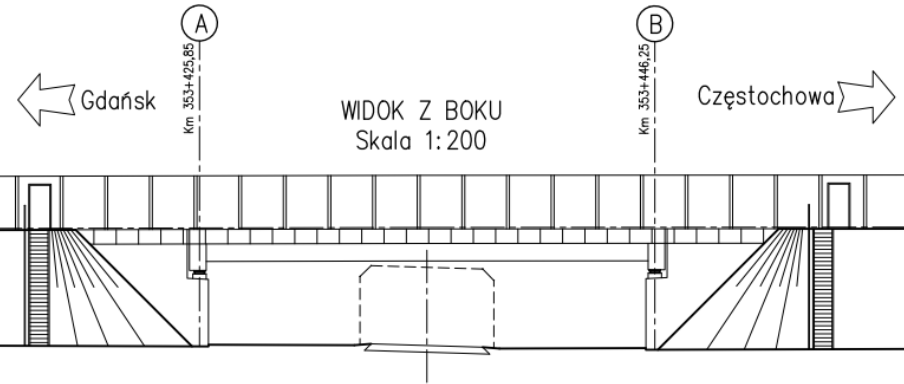
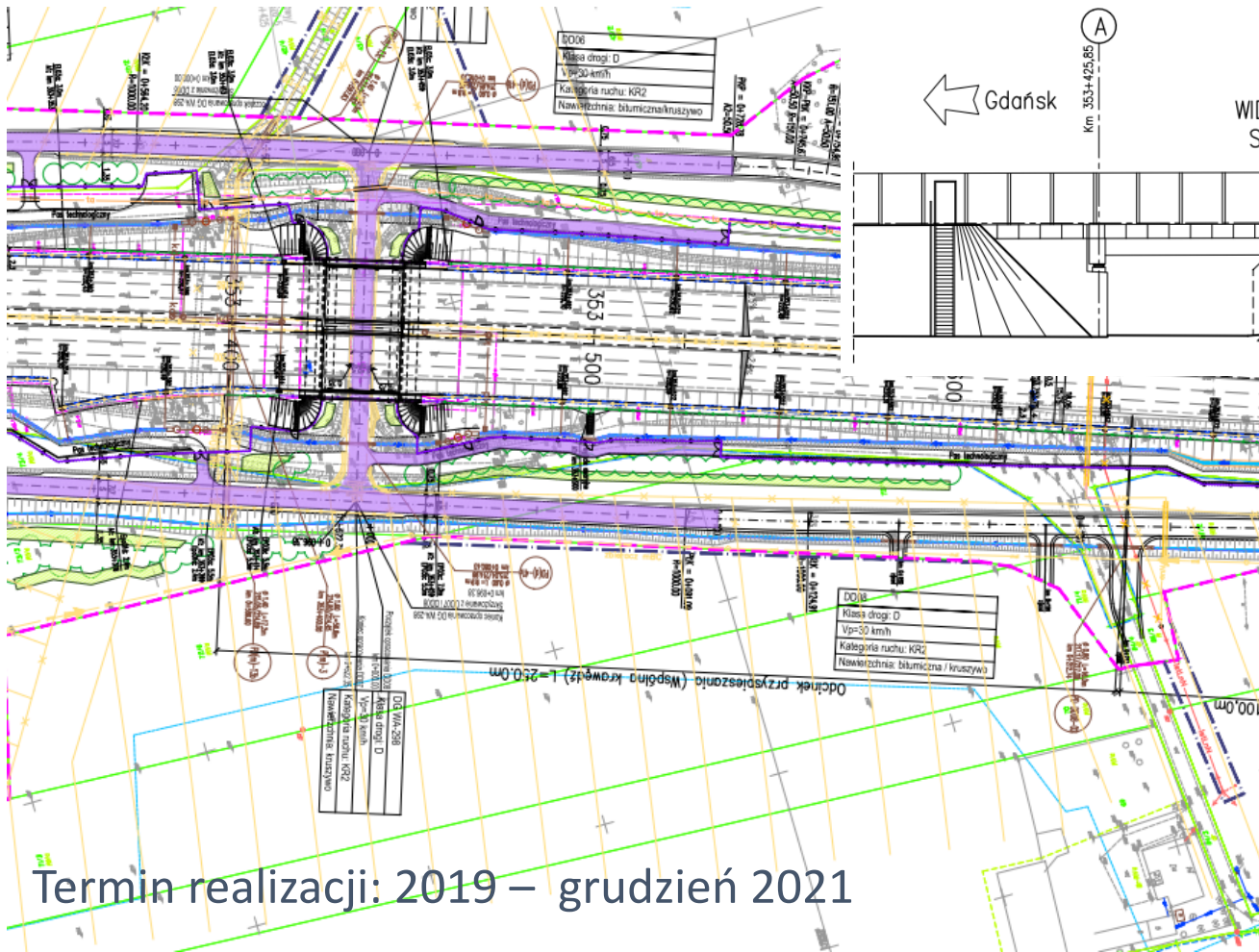




# BUDOWA AUTOSTRADY A1

na terenie gminy Wola Krzysztoporska

Budowa wiaduktu WA 298 Kargał Las

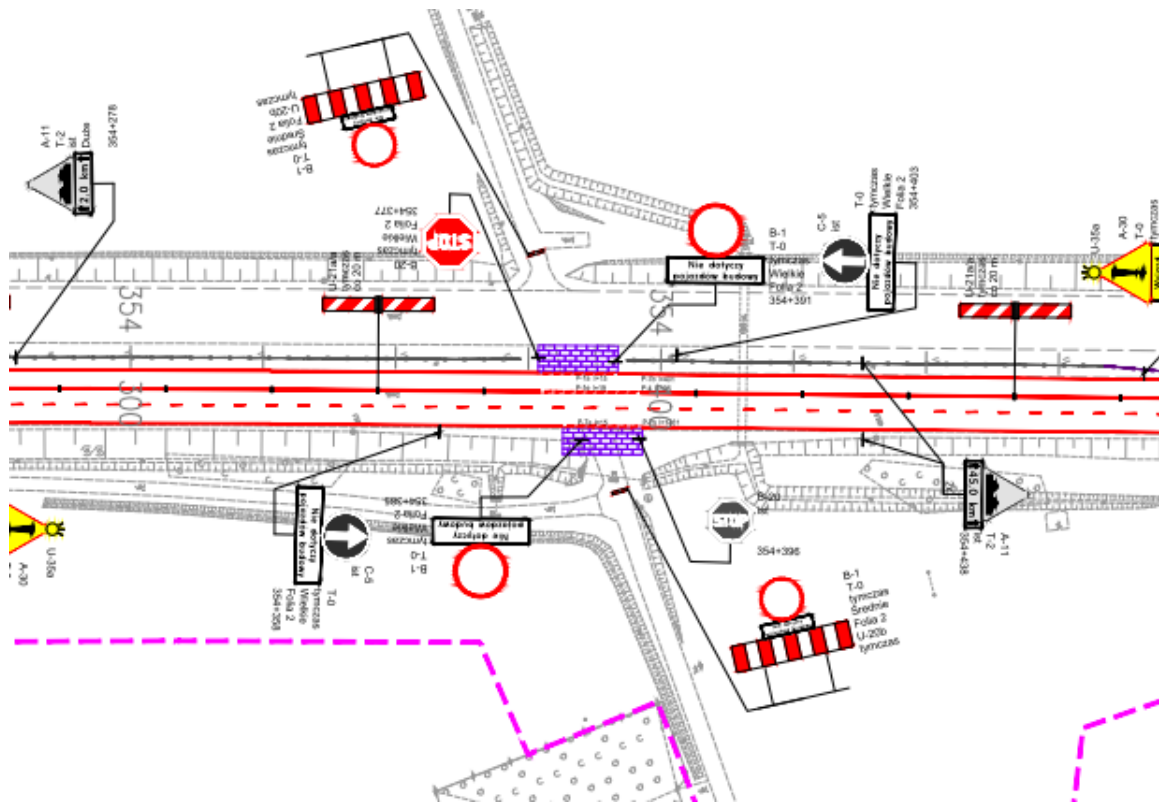


Termin realizacji: 2019 – grudzień 2021



# BUDOWA AUTOSTRADY A1 na terenie gminy Wola Krzysztoporska

Obecnie funkcjonująca tymczasowa organizacja ruchu na drodze krajowej nr 1 w miejscu **WD 299**

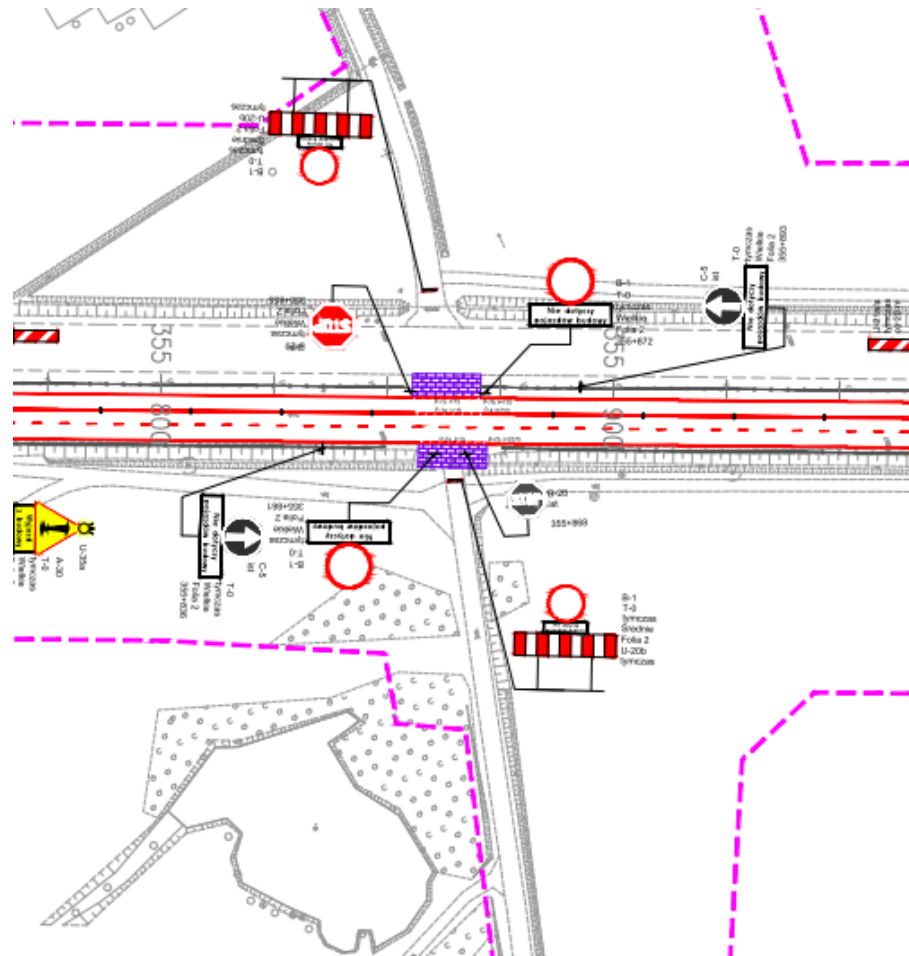




# BUDOWA AUTOSTRADY A1

# na terenie gminy Wola Krzysztoporska

Obecnie funkcjonująca tymczasowa organizacja ruchu na drodze krajowej nr 1 w miejscu **WD 300**

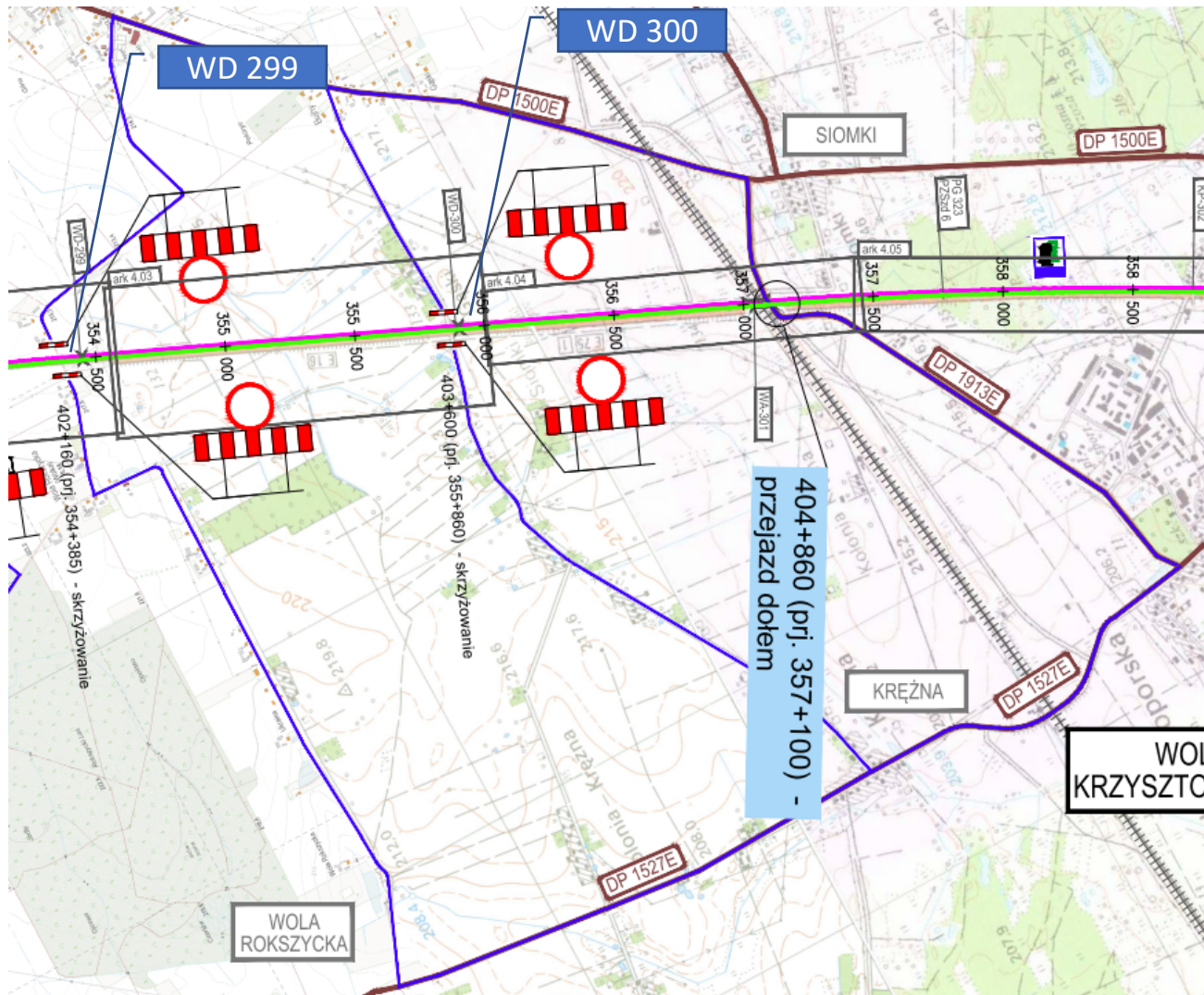






# BUDOWA AUTOSTRADY A1 na terenie gminy Wola Krzysztoporska

Zaplanowany objazd przejazdu drogi krajowej nr 1 w miejscu WD 299 i WD 300

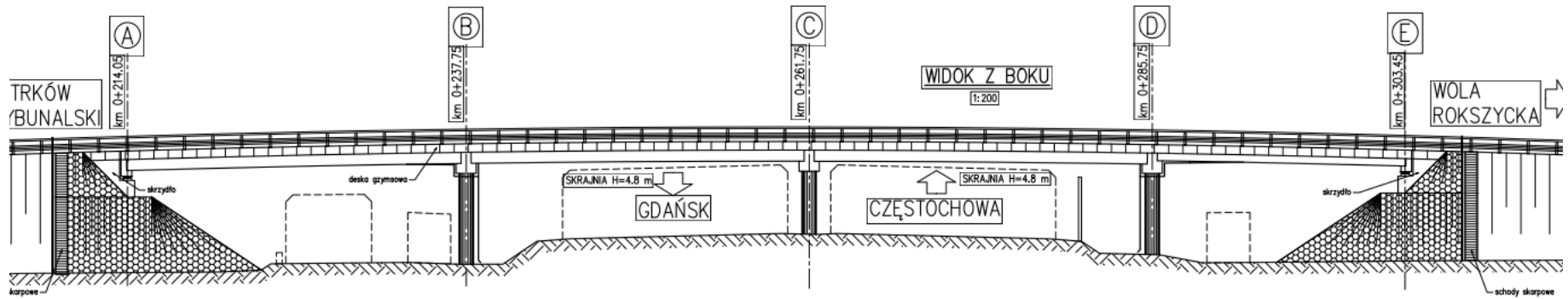




# BUDOWA AUTOSTRADY A1

na terenie gminy Wola Krzysztoporska

Budowa wiaduktu WD 299



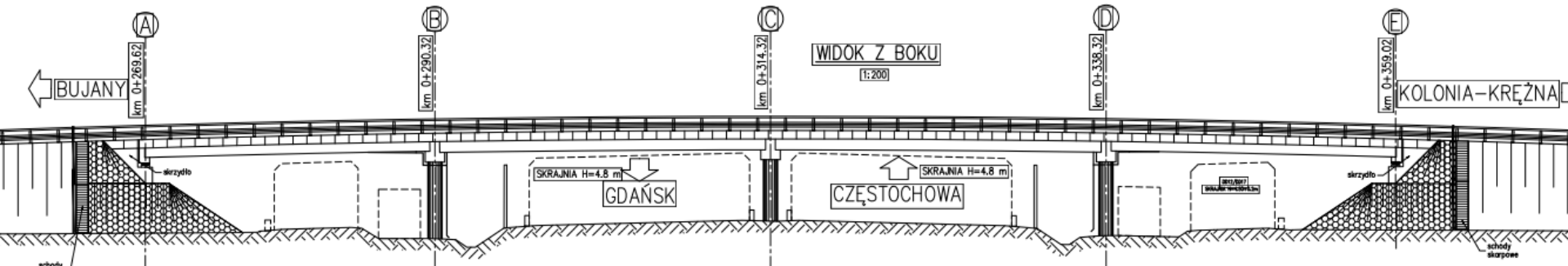
Termin realizacji:  
2019 – grudzień 2020



# BUDOWA AUTOSTRADY A1

na terenie gminy Wola Krzysztoporska

Budowa wiaduktu WD 300



Termin realizacji:  
2019 – styczeń 2021

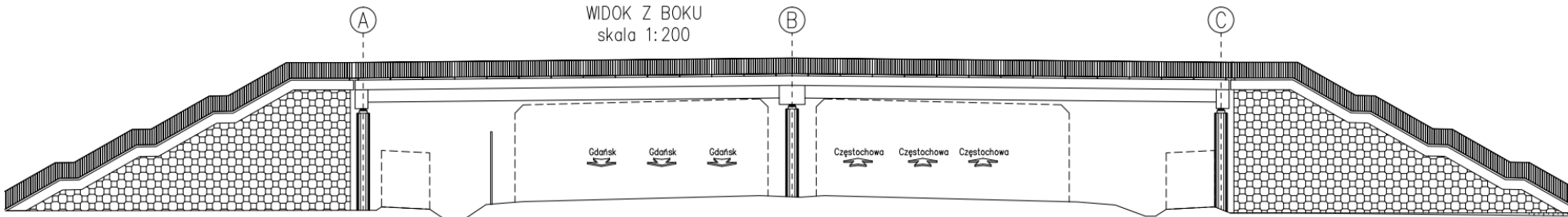




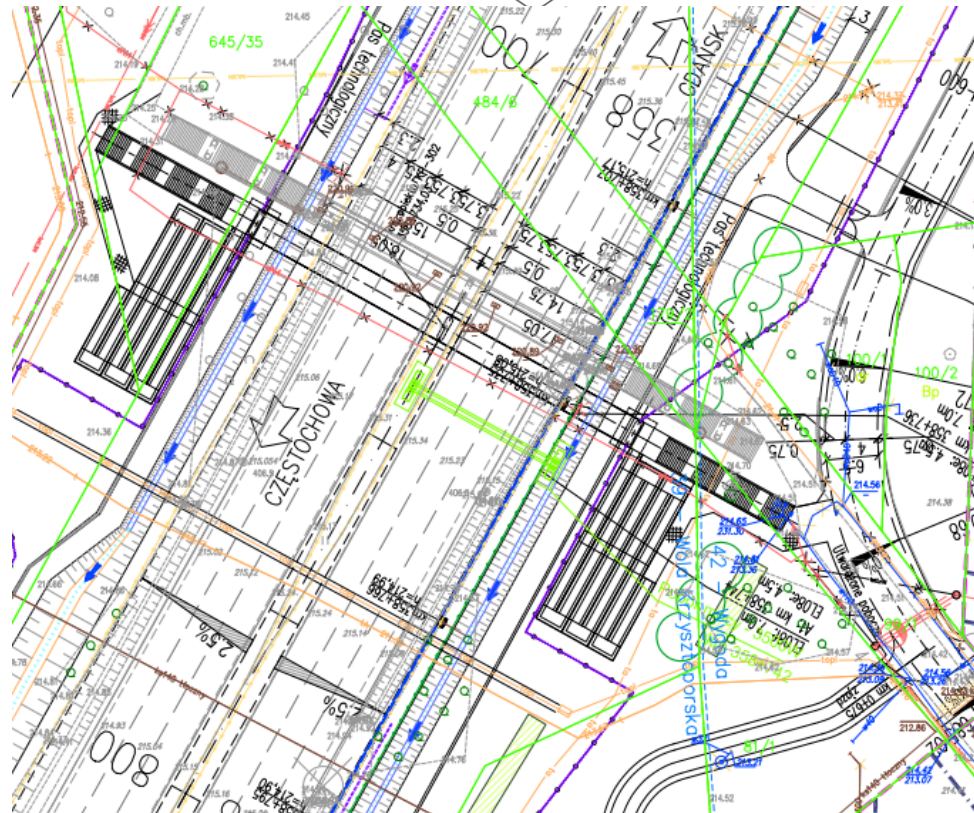
# BUDOWA AUTOSTRADY A1

na terenie gminy Wola Krzysztoporska

Budowa kładki dla pieszych KP 302



WIDOK Z BOKU  
skala 1: 200

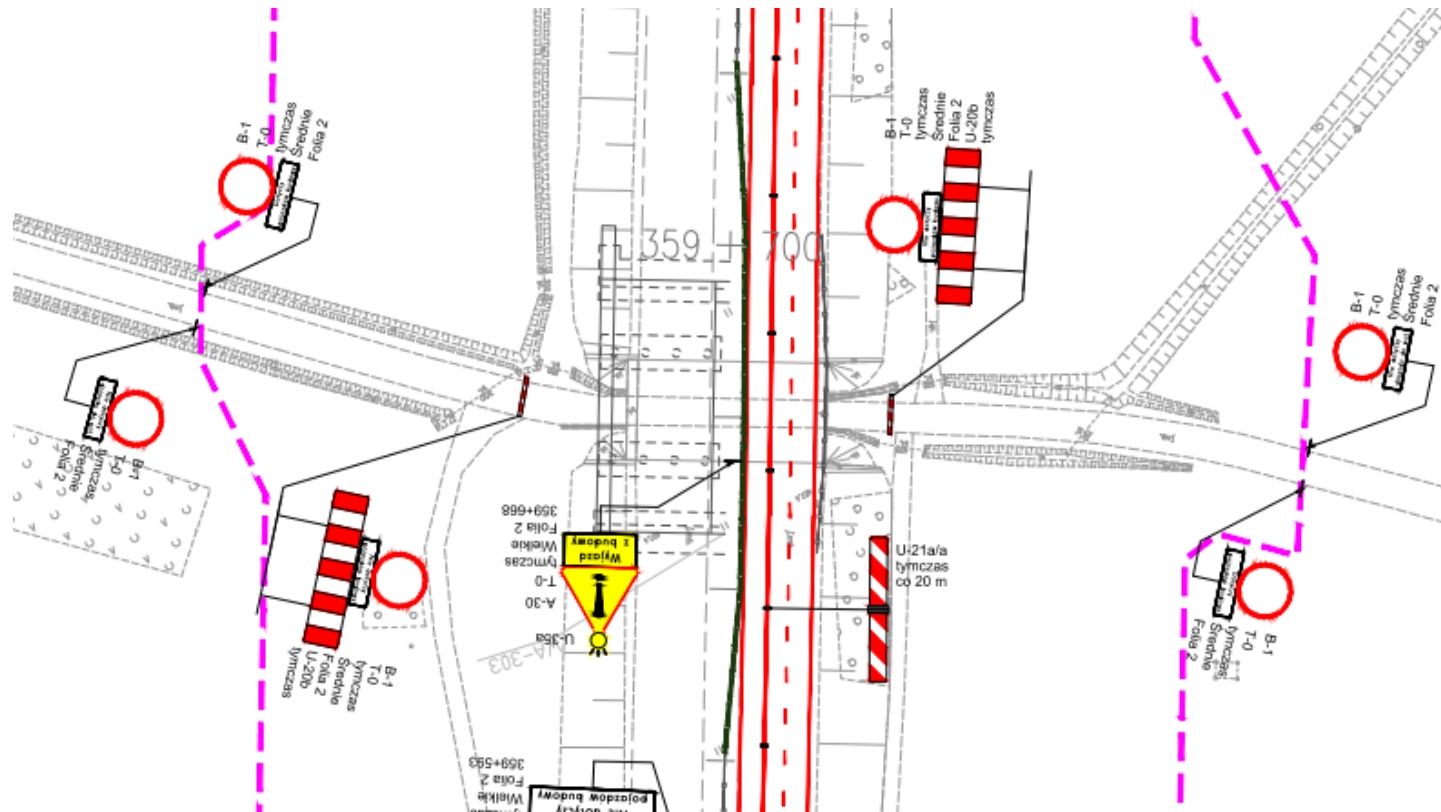


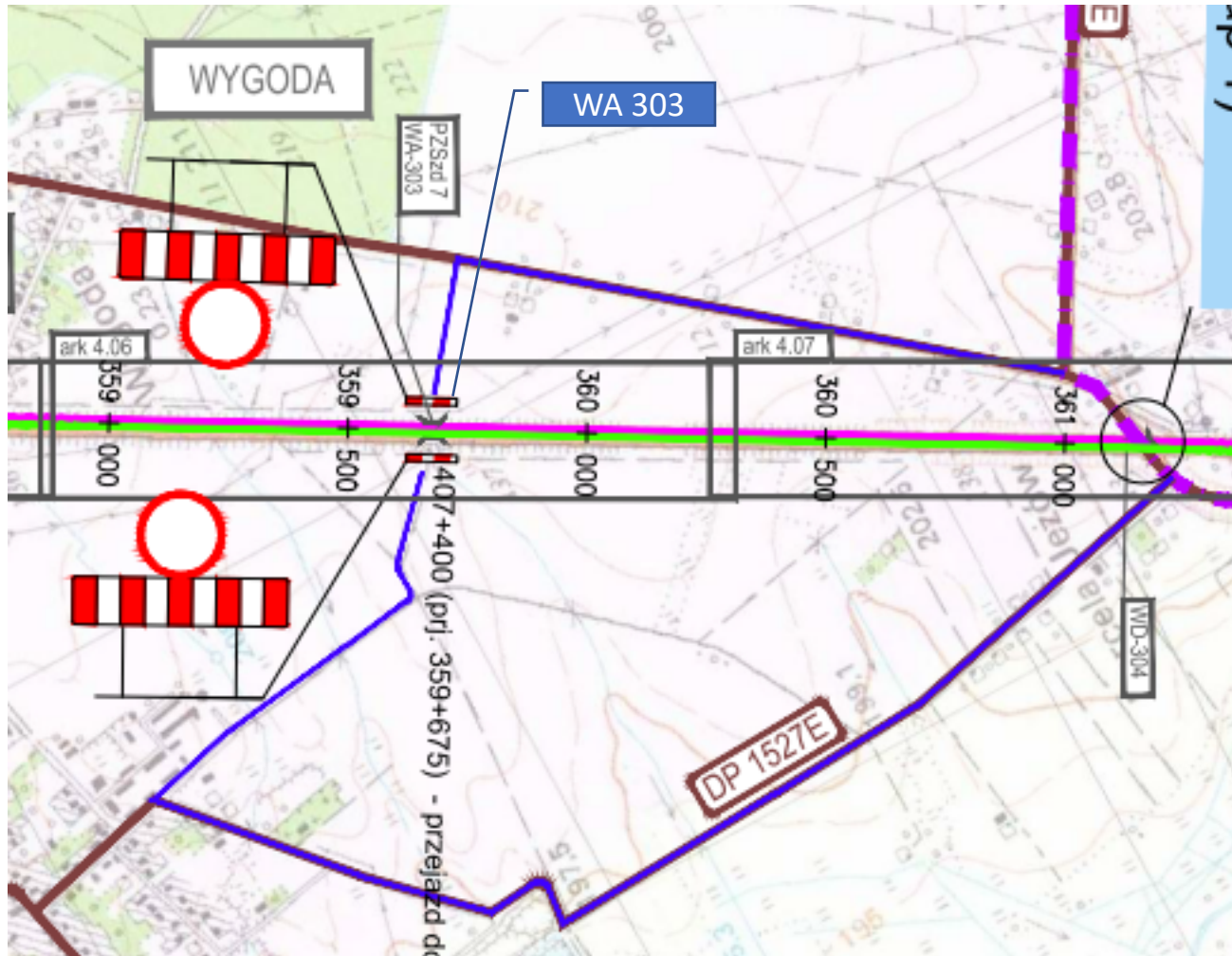
Termin realizacji:  
marzec 2020 – wrzesień 2020



# BUDOWA AUTOSTRADY A1 na terenie gminy Wola Krzysztoporska

Obecnie funkcjonująca tymczasowa organizacja ruchu na drodze krajowej nr 1 w miejscu WA 303



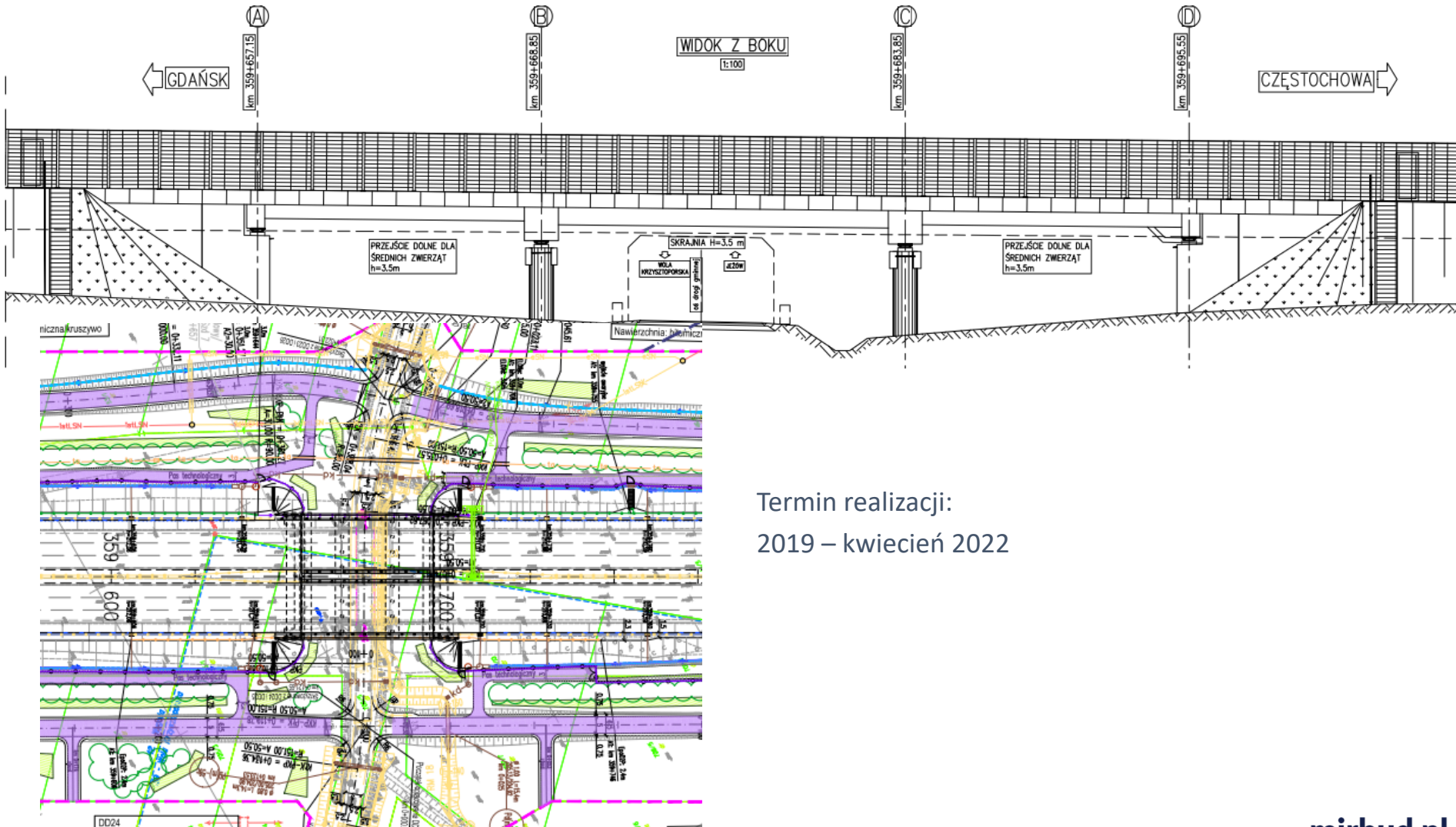




# BUDOWA AUTOSTRADY A1

na terenie gminy Wola Krzysztoporska

Budowa wiaduktu WA 303



Termin realizacji:  
2019 – kwiecień 2022

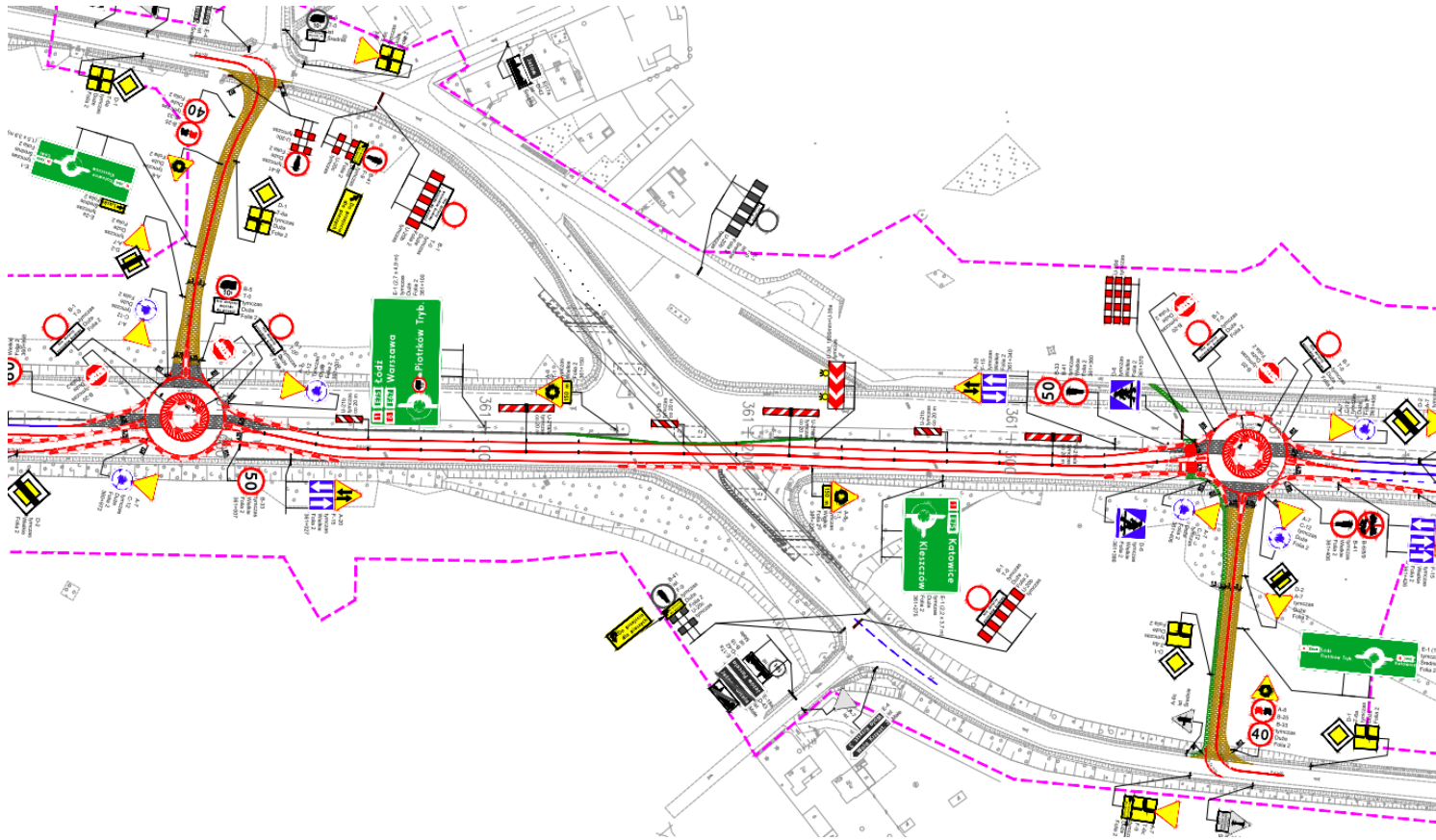






# BUDOWA AUTOSTRADY A1 na terenie gminy Wola Krzysztoporska

Planowana do wdrożenia w marcu 2020 tymczasowa organizacja ruchu na drodze krajowej nr 1 w miejscu **WD 304**



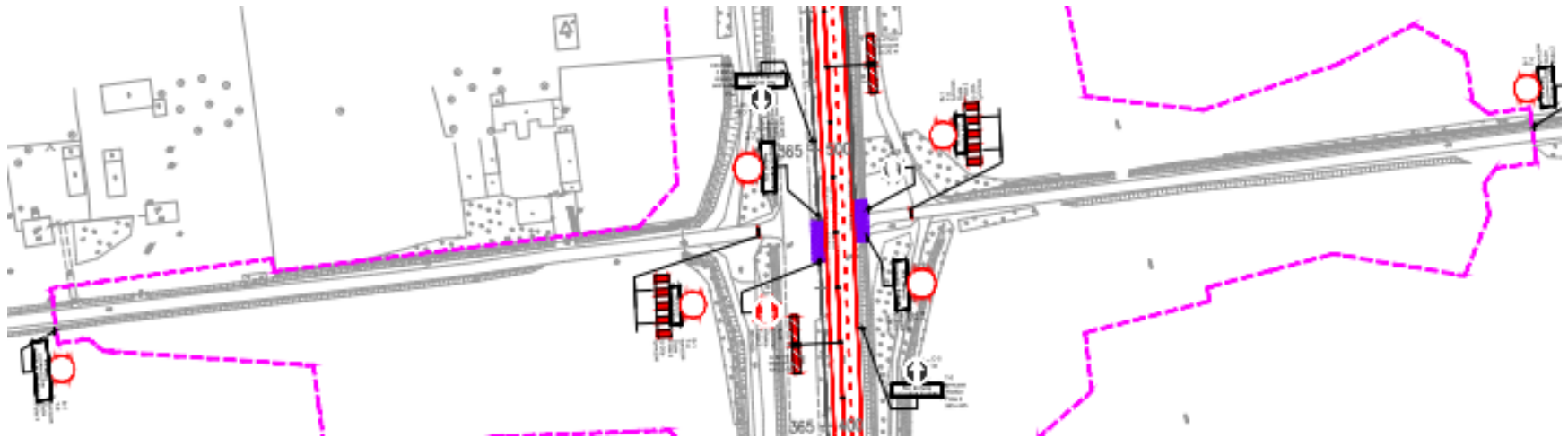






## BUDOWA AUTOSTRADY A1 na terenie gminy Wola Krzysztoporska

Obecnie funkcjonująca tymczasowa organizacja ruchu na drodze krajowej nr 1 w miejscu **WD 308**



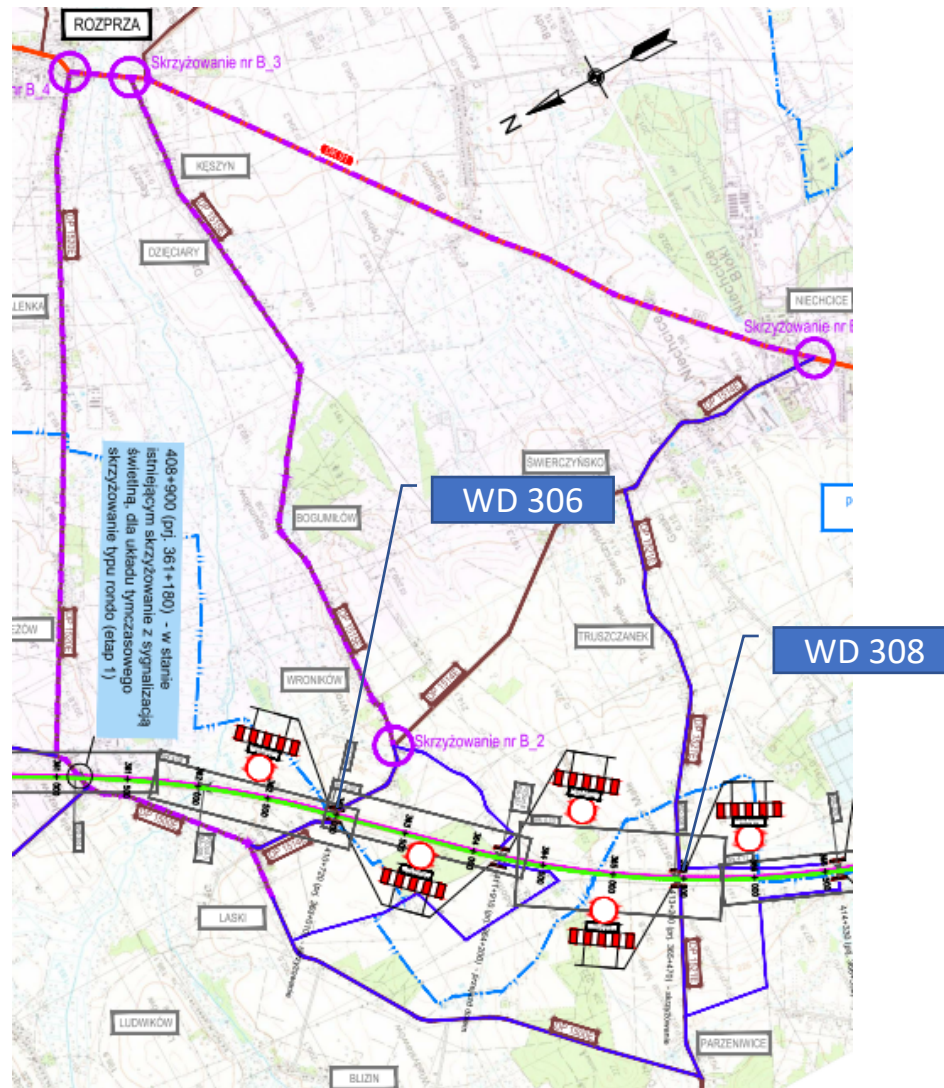


# BUDOWA AUTOSTRADY A1

na terenie gminy Wola Krzysztoporska



Zaplanowany objazd przejazdu drogi krajowej nr 1 w miejscu  
WD 306 i WD 308

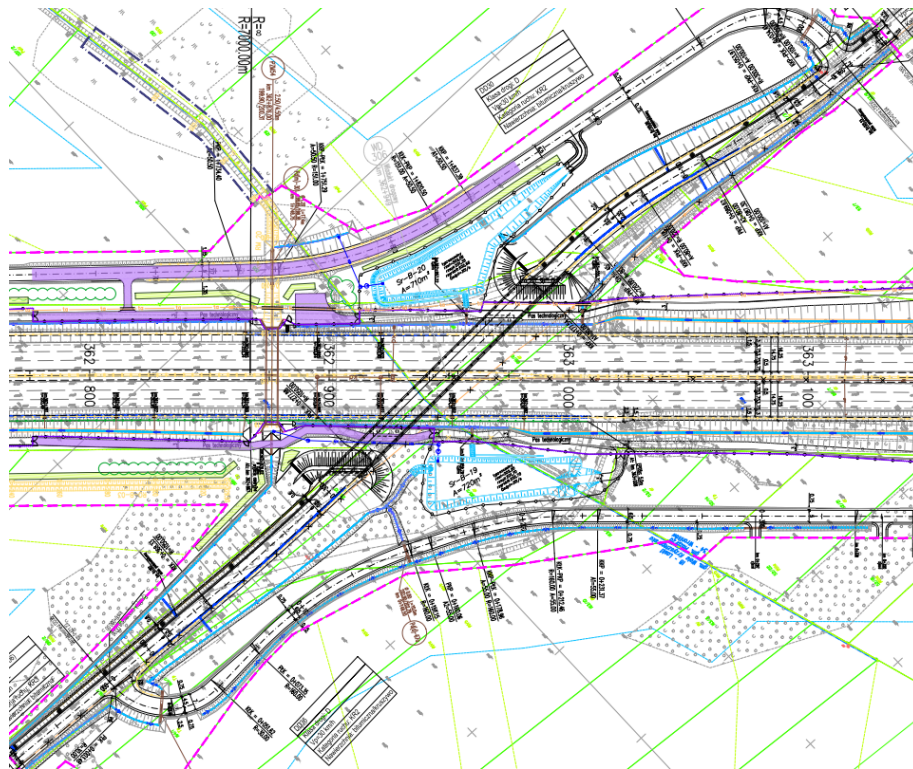
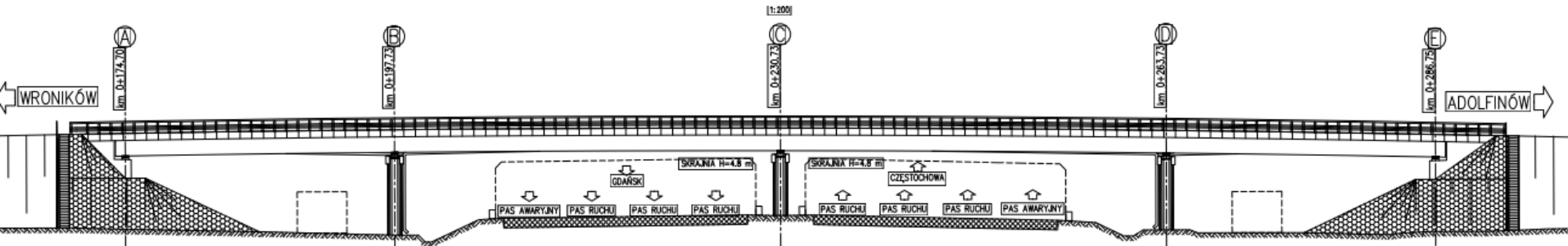




# BUDOWA AUTOSTRADY A1

na terenie gminy Wola Krzysztoporska

Budowa wiaduktu WD 306



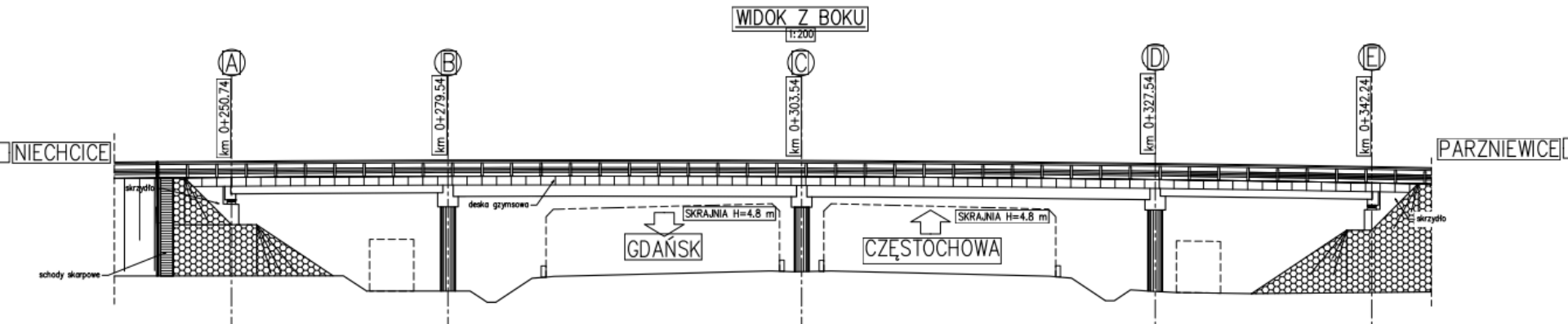
Termin realizacji:  
marzec 2020 – styczeń 2021



# BUDOWA AUTOSTRADY A1

na terenie gminy Wola Krzysztoporska

Budowa wiaduktu WD 308



Termin realizacji: marzec 2020 – maj 2021

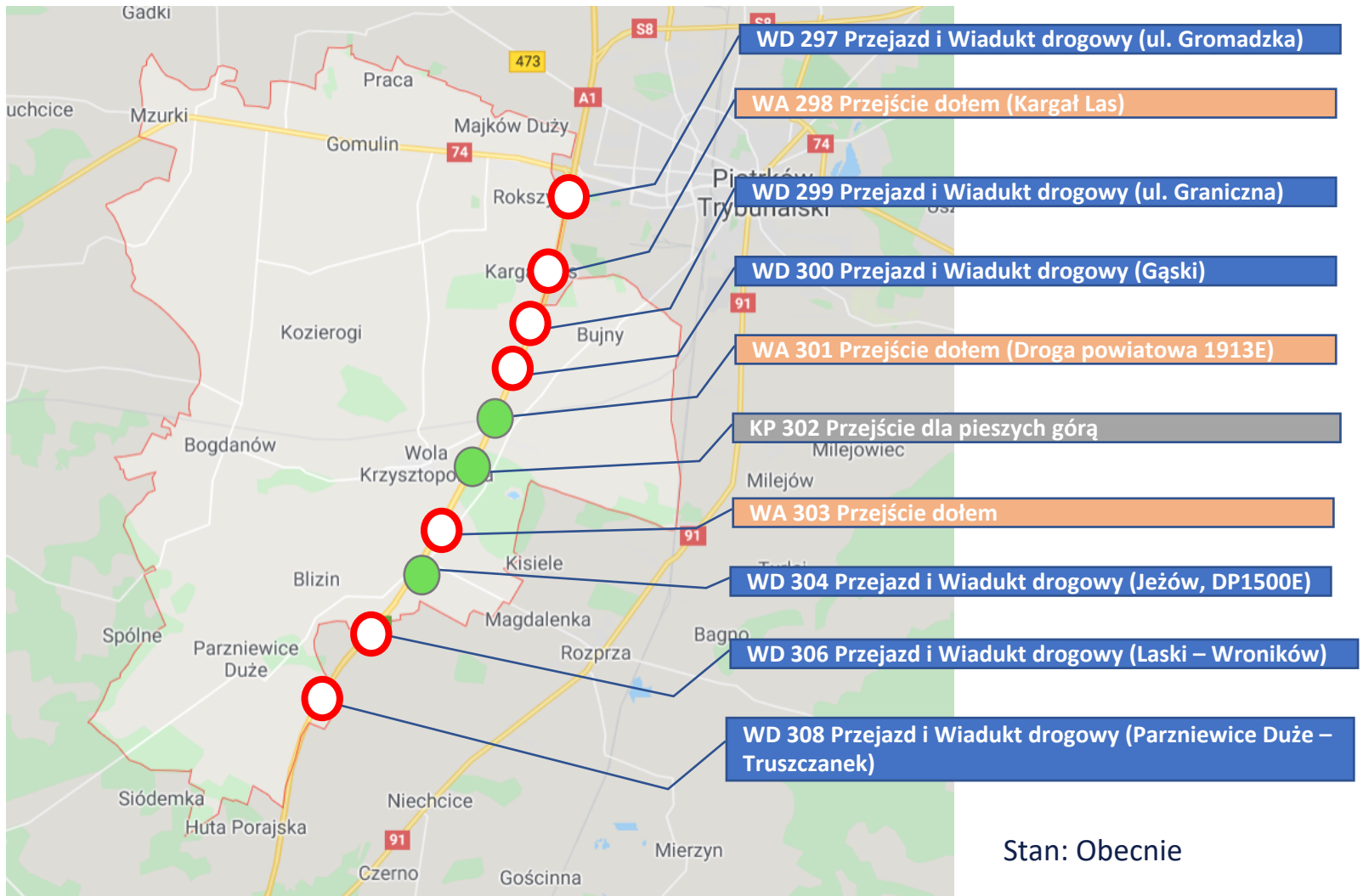




# BUDOWA AUTOSTRADY A1

## na terenie gminy Wola Krzysztoporska

### Podsumowanie





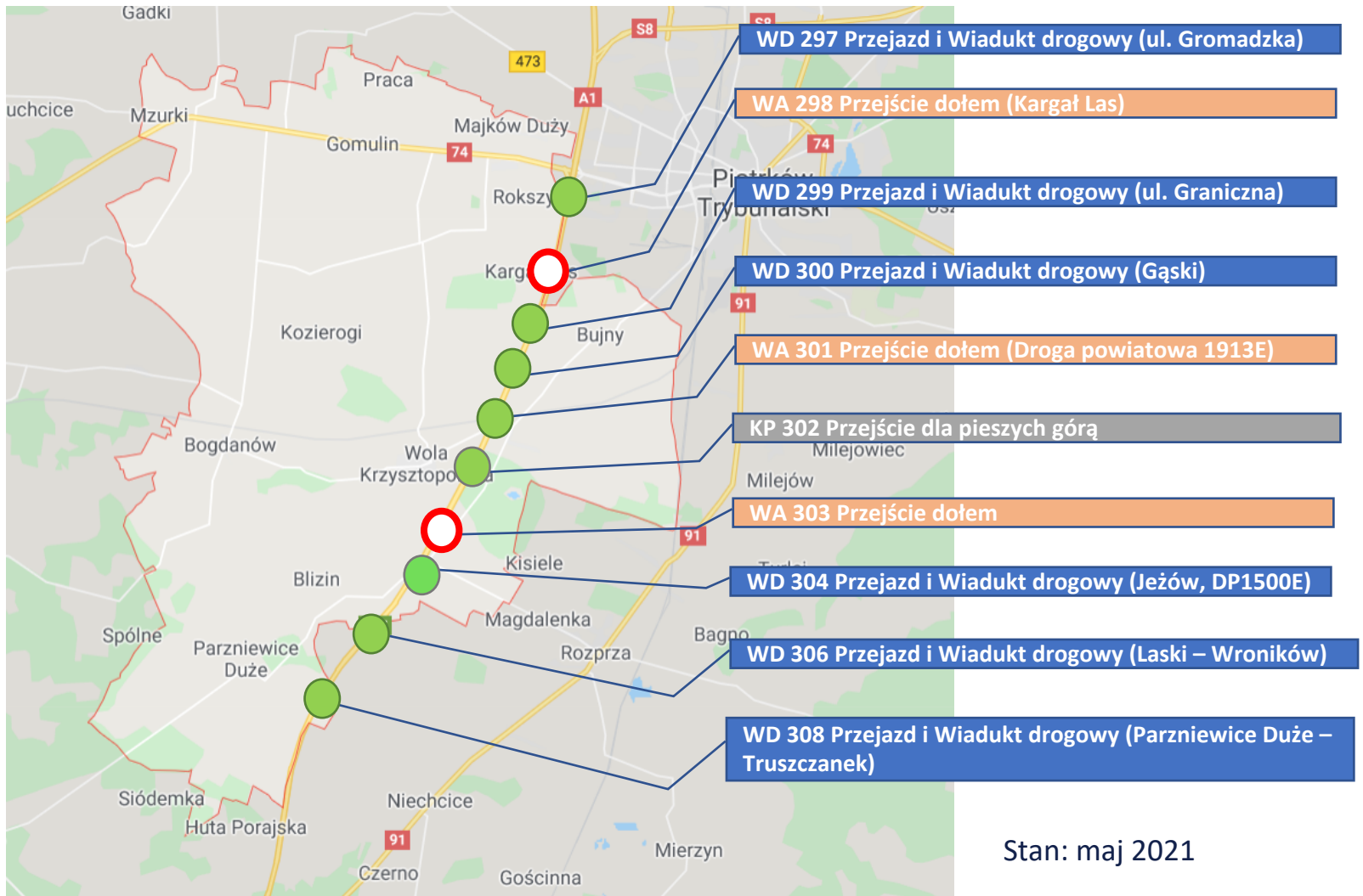


# BUDOWA AUTOSTRADY A1

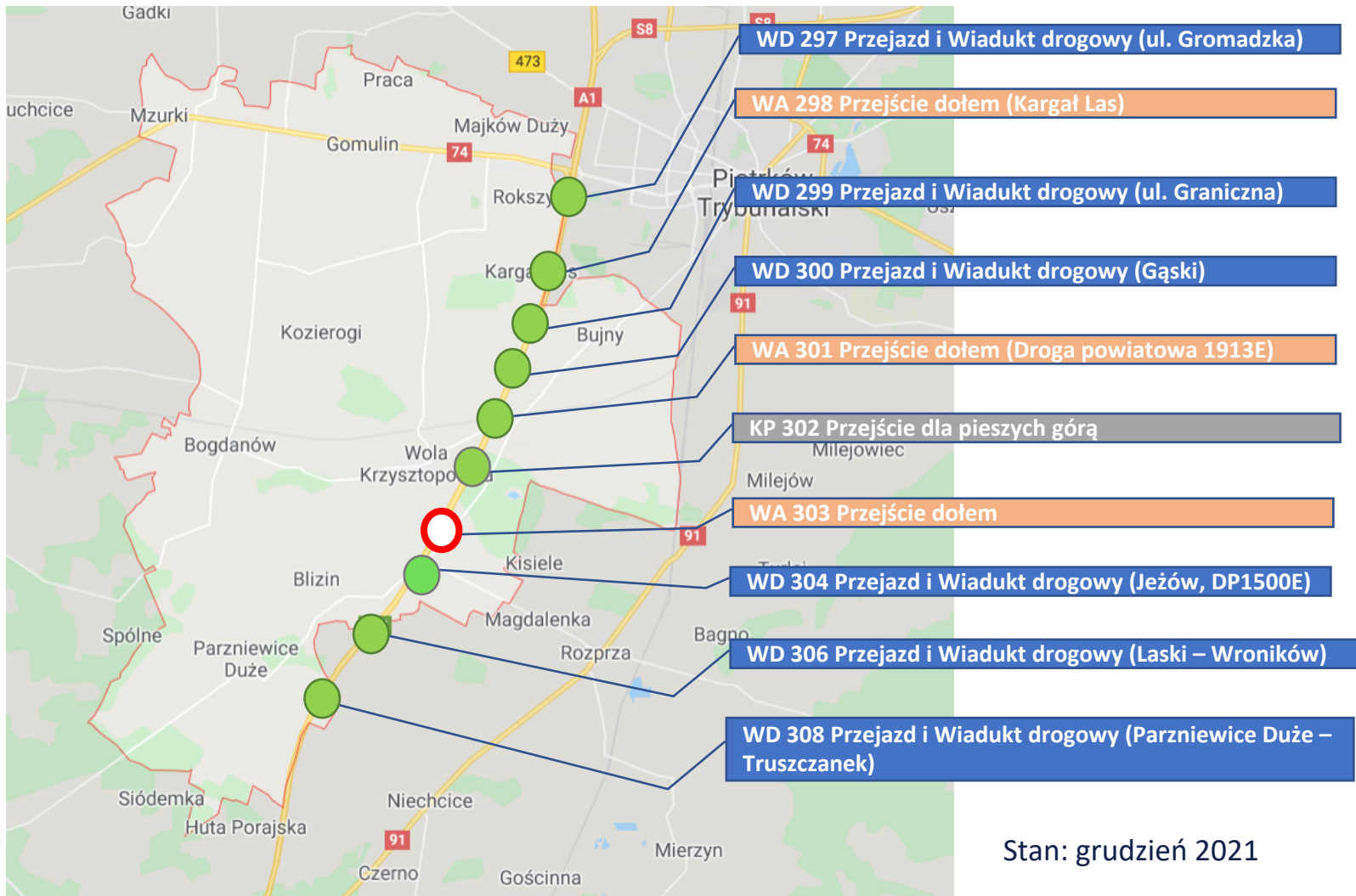
na terenie gminy Wola Krzysztoporska



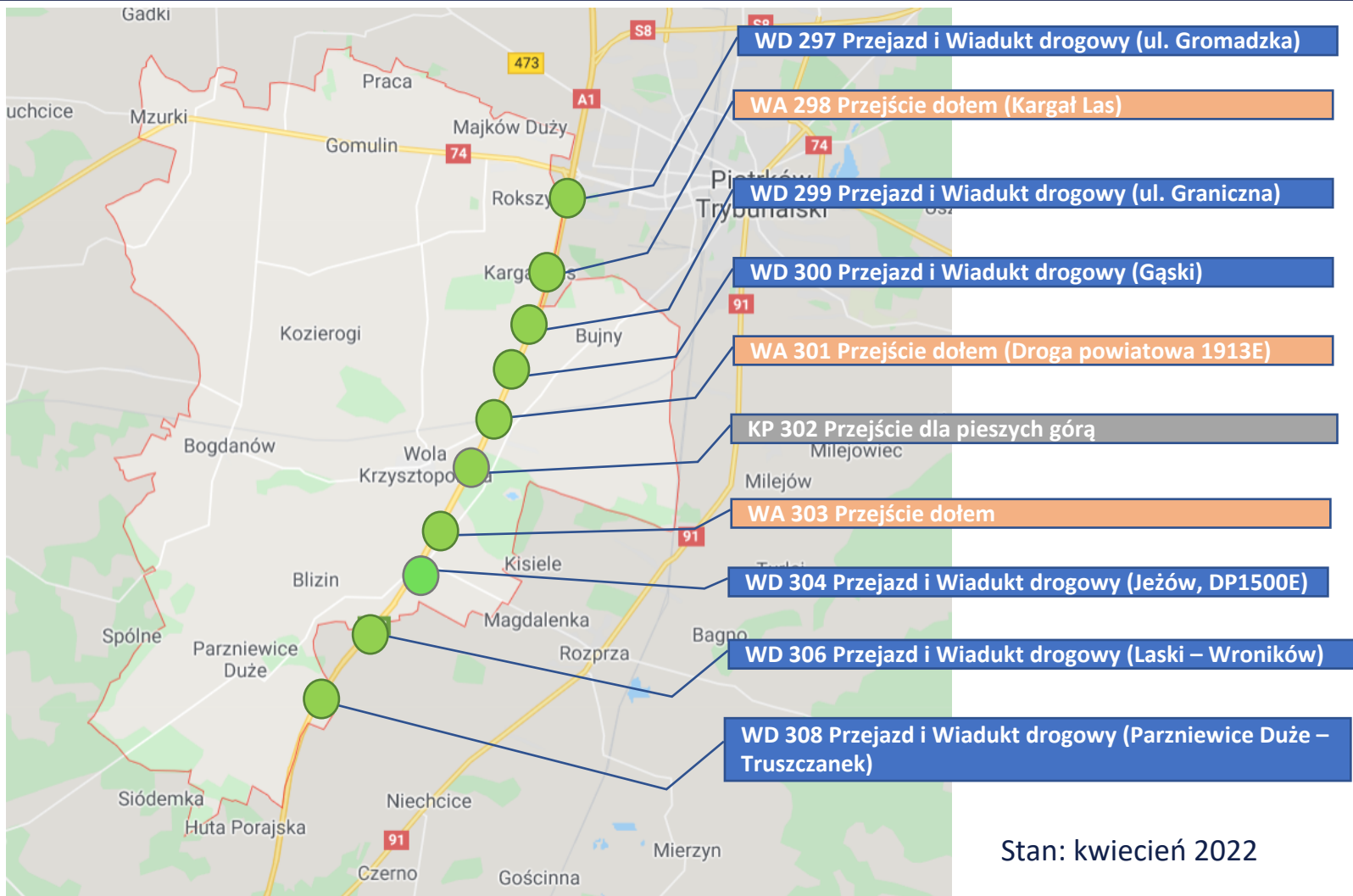
## Podsumowanie



Stan: maj 2021



Stan: grudzień 2021



Stan: kwiecień 2022

